



BALTIC TREPPEN
Segeberger Strasse 67
24539 Neumünster
Telefon: 04321 / 23553
E-Mail: info@baltic-treppen.de

Treppenanfrage

Konstruktion

Treppenbestellung

Kommission:

Datum:

1. Ihre Daten:

Frau / Herr / Firma:

Straße / Nr.:

Plz / Ort:

Telefon:

Fax:

Mobiltelefon:

E-Mail:

Bauvorhaben:

Straße / Nr.:

Lieferort:

Lieferwoche (KW):

Lieferung / Montage

Angaben zu Ihrer Treppe:

1. Maße

Geschosshöhe:

(OKFF bis OKFF)

Belagstärke oben:

Belagstärke unten:

Deckenstärke:

Max. Länge Lauf 1

Raumhöhe:

(OKFF bis UK Decke)

Treppenbreite:

(Außenkante Wange)



FINDEN SIE DIE RICHTIGE MITTE

2. Treppenart:

3. Treppenform:

4. Kinderschutzleisten:

5. Setzstufen:

6. Stufenvorderkante:

7. Geländerfüllung:

8. Pfosten:

9. Pfostenköpfe:

10. Handläufe:

11. Holzart (1):

bei:

12. Holzart (2):

(falls mehrere gewünscht)

bei:

13. Verleimung:

14. Oberfläche 1:

(Holzart 1)

CLOU Nr.:

WOCA / Loba:

ZEP:

14. Oberfläche 2:

(Holzart 2, sofern vorhanden)

CLOU Nr.:

WOCA / Loba:

ZEP:

15. Sichtwangen

Anmerkungen:



FINDEN SIE DIE RICHTIGE MITTE


Ihr Treppenaufmaß:


Lochmaße Einbautoleranz =

Treppenmaße

Rechteckiges Deckenloch:

Deckenloch: 

Brüstungsgeländer: 



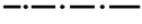

Deckenverkleidung: 

Wände: 

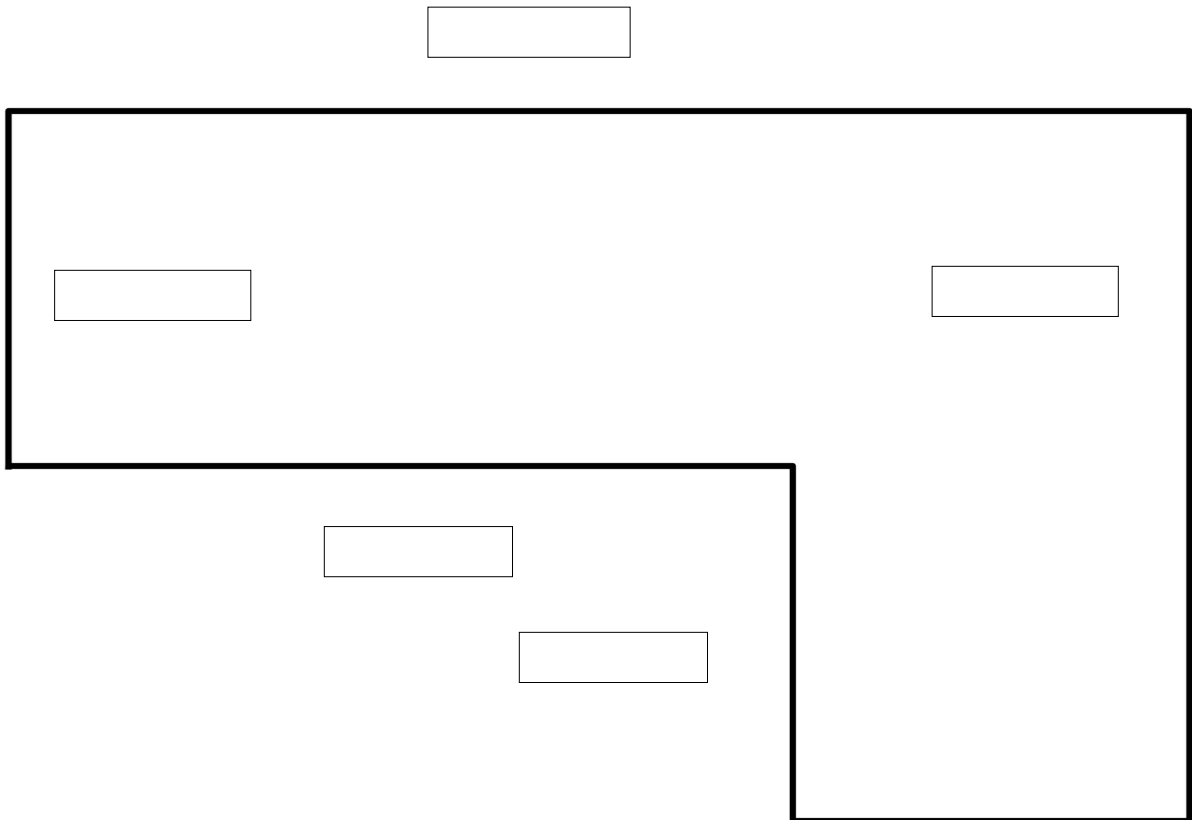
Zusatzpfosten:

! Bitte Treppenverlauf, relevante Details und Längen einzeichnen !

L-förmiges Deckenloch (links)


Deckenloch: 
 Brüstungsgeländer: 
 Deckenverkleidung: 
 Wände: 


Zusatzpfosten:

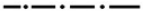



! Bitte Treppenverlauf, relevante Details und Längen einzeichnen !

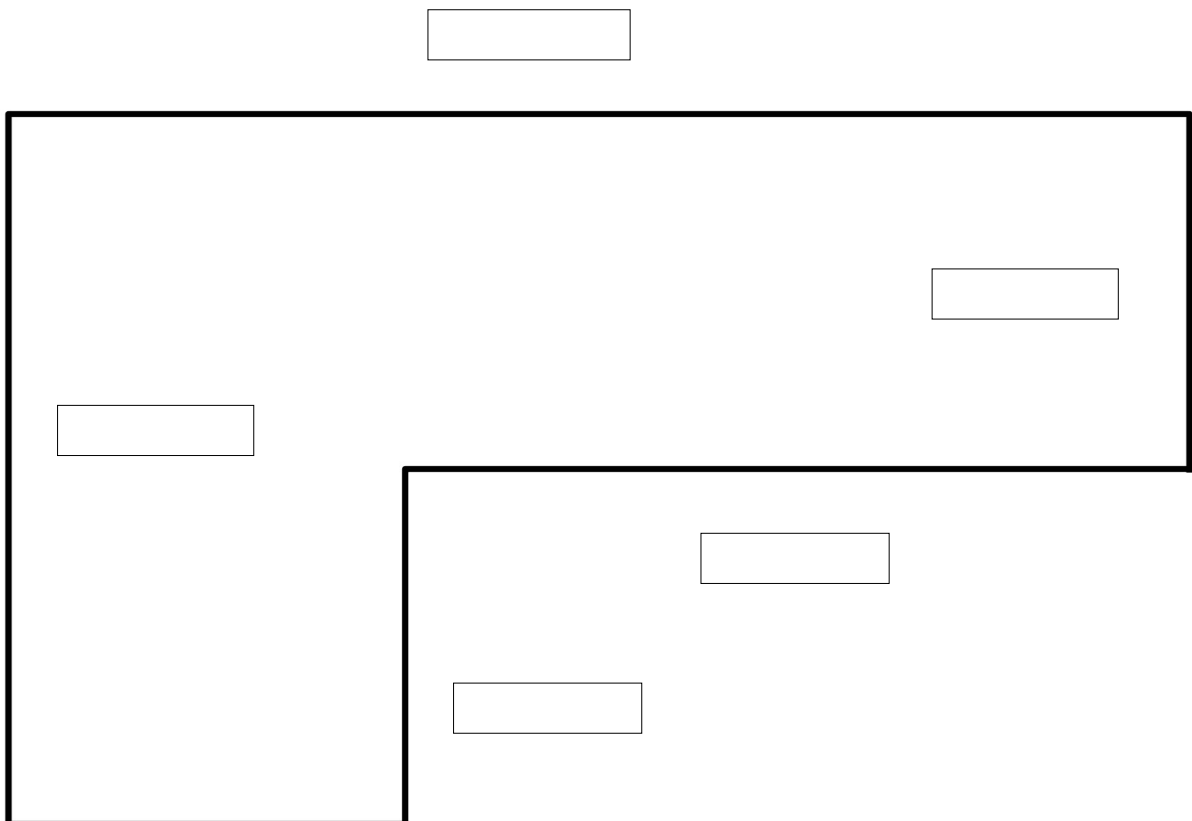
L-förmiges Deckenloch (rechts):

Deckenloch:  Zusatzpfosten:

Brüstungsgeländer: 

Deckenverkleidung: 

Wände: 



! Bitte Treppenverlauf, relevante Details und Längen einzeichnen !